

# EZLASER

LaserLife Guaranteed

## LMC

### CO2雷射標印機

#### 產品特性

- 超穩定雷射輸出，輸出功率可精確調變。
- 密封式CO2雷射管，免外加氣瓶。
- 可電動調整Z軸工作平台高度，調整聚焦距離。
- 系統電路模組化設計，保養、維修簡易不耗工時。
- 可Mark on fly 線上標印功能。
- 具腳踏板功能，使操作更簡便。
- 搭配中文視窗操作軟體Marking Mate，使用者僅數小時即能操作自如：可直接取用Windows 中英文字型、DXF、PLT、BMP...等格式線上排版、編輯標印。
- 軟體除具剪下、複製、貼上、刪除、鏡射等功能外，另具組合、打散群組、向量組合、影像邊框、轉影像等功能。



#### 雷射打標的優點

- 非接觸式加工，無刀具更換及斷裂模耗問題。
- 永久性標記，雕刻效果精緻美觀，提昇產品質感。
- 電腦繪圖，少量打樣免開模製板之困擾。
- 適用材料廣泛，無材料硬度之限制。
- 物件表面不需要清潔處理，可直接雕刻簡化生產流程。

#### 適用材料

各種非金屬如玻璃、塑膠、壓克力、布料、皮革、木材、鍍膜、烤漆、噴漆、電鍍、陽極處理、貼紙...等其他非金屬材料。

#### 適用產品

電子零件、IC、PCB板、銘板、鈕扣、光碟片、連接器、包裝材料、相框、布料...等其他非金屬產品。

# LMC

## CO2 雷射標印機

### LMC CO2 雷射標印機系統規格

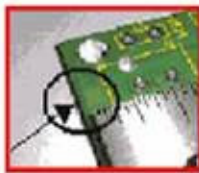
#### 產品應用



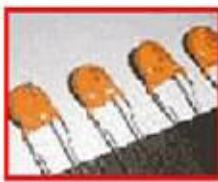
一維條碼



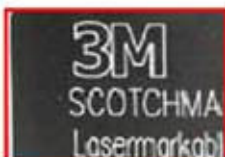
二維條碼



PCB板



電容器



標籤



電子基板



PVC塑膠



玻璃

機型	LMC	
雷射功率	25W / 60W / 100W	
雕刻範圍	110mmX110mm	250mmX250mm
聚焦高度	156mm	354mm
雷射掃描本體尺寸	1138mmX250mmX220mm	
機器尺寸	1178mmX350mmX1070mm	
雕刻速度	7000mm/ses	
電動平台可調距離	0-350mm	
驅動程式	Marking Mate 或 Driver	
重量	50kgs	
電力需求	220V 單相 10A 50/60Hz	
週邊需求	個人電腦	
選購配備	抽風機模組	

## LMC 鼎信光電



台北辦公室:  
114台北市內湖區瑞光路66巷31號1樓  
TEL:02-27938801 FAX:02-27938214  
E-mail:sales@smartlaser.com.tw  
www.smartlaser.com.tw

總公司:  
302新竹縣竹北市台元街30號6樓之5  
TEL:03-5525358 FAX:03-5525359  
E-mail:sales@laserlife.com.tw  
www.EZLASER.com

